



Ihr Anliegen - Verwendung der Beratungspakete

▲ ATLISSIAN

Sie betreiben Ihr System schon viele Jahre oder wollen es neu einführen? Sie wollen Ihr System auf den neusten Stand bringen? Sie brauchen für Ihr System neue Strukturen oder eine Re-Organisation? Sie wollen neue Anwendungsfälle im System integrieren? Sie wollen Ihr System erweitern?

COMMUNARDO der Partner an Ihrer Seite.

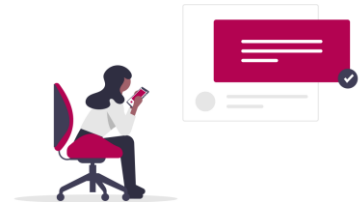
🔗 Jira

Wie baue ich ein neues Jira-Projekt richtig auf? Wie arbeite ich agil? Wie sieht ein gutes Dashboard aus? Was ist mit Workflows alles möglich?

✖ Confluence

Wie richte ich einen neuen Confluence Bereich richtig ein? Wie kann ich mein Wiki sinnvoll strukturieren? Wie arbeite ich mit speziellen Apps (z.B. Comala Workflows)?

Unser Vorgehen



1 Remote Workshop
Unsere Expert*innen untersuchen Ihr Anliegen gemeinsam mit Ihnen in einem Remote-Workshop. Falls das gewählte Budget nicht zu Ihrem Anliegen passt, sprechen wir ganz offen darüber.

2 Bewertung
Unsere Expert*innen bewerten Ihr Anliegen und kommunizieren transparent, welches Ergebnis wir gemeinsam mit dem von Ihnen gewählten Budget erreichen können.

3 Ihr Ergebnis
Unsere Expert*innen setzen Ihr Anliegen entsprechend der Abstimmungen um, präsentieren das Ergebnis und zeigen bei Bedarf die wichtigen nächsten Schritte auf in einer Remote Sitzung.

Ihre Investition

Buchen Sie unkompliziert ein Beratungspaket vom Atlassian Platinum Solution Partner und starten Sie innerhalb von 21 Werktagen.

S	Beratungspaket S 12 h Dienstleistungspaket	1.920 Euro
M	Beratungspaket M 20 h Dienstleistungspaket	3.200 Euro
L	Beratungspaket L 40 h Dienstleistungspaket	6.400 Euro

Ihr Vorteil

Profitieren Sie von unserem Beratungs-Know-How und der schnellen Umsetzung mit standardisiertem Vorgehen.

Ihre Ansprechpartnerin



Marlen Kaiser
Vertrieb
sales@communardo.de
0800 1 255 255



Wie Sie Ihr Beratungspaket erhalten und nutzen

Sie erwerben Ihr Beratungspaket durch Kauf und Bezahlung des gewünschten Stundenkontingentes über den von uns dazu autorisierten Onlineshop. Sobald Sie die Kaufabwicklung abgeschlossen haben, werden wir hierüber benachrichtigt. Um Ihren konkreten Unterstützungsbedarf zu erfahren, melden wir uns in der Regel binnen 1-2 Werktagen (spätestens nach 5 Werktagen) bei Ihnen. Anschließend unterstützen wir Sie bei der Lösung bis zu einem Zeitaufwand in Höhe des Stundenkontingentes. Das Stundenkontingent steht 4 Wochen ab dem Erstkontakt mit dem Berater zur Verfügung. Der Start der Beratungsleistung erfolgt innerhalb von 21 Werktagen.

Das Kleingedruckte – unsere Konditionen

- 1 Der Auftragnehmer leistet Unterstützung in Form einer Dienstleistung bis zu einem Zeitbedarf in Höhe des erworbenen Kontingentes. Die Anrechnungen auf das Kontingent erfolgt dabei in begonnenen 15-Minuten-Einheiten.

Das Stundenkontingent steht 4 Wochen ab dem Erstkontakt mit dem Berater zur Verfügung. Der Auftragnehmer gewährleistet den Einsatz des für die Aufgabe qualifizierten Personals, nicht jedoch die Erreichung eines bestimmten Zieles innerhalb des erworbenen Stundenkontingentes.

- 2 Die Unterstützung wird vom Standort des Auftragnehmers aus per Telefon und/oder Remotezugriff während der üblichen Geschäftszeiten des Auftragnehmers erbracht und erfolgt nach Wahl des Auftraggebers in deutscher oder englischer Sprache. Der Auftraggeber stellt im Bedarfsfall einen Remotezugang kostenfrei zur Verfügung. Der gegebenenfalls für die Einrichtung des Remotezugangs anfallende Zeitbedarf wird ebenfalls auf das Stundenkontingent angerechnet.

- 3 Komplexe Leistungen (wie zum Beispiel Softwareentwicklung oder umfangreiche Systemanalysen) können nicht mittels der Beratungspakete abgerufen werden, insbesondere nicht durch den Kauf mehrerer Beratungspakete. Der Auftragnehmer behält sich in derartigen Fällen das Recht vor, die Leistungen abzulehnen. Übt er dieses Recht aus, wird die gezahlte Vergütung vollständig an den Auftraggeber erstattet.

- 4 Soweit vorstehend nichts anderes bestimmt ist, gelten die Regelungen der [Allgemeinen Vertragsbedingungen des BITKOM \(AV BITKOM\)](#) und der [Vertragsbedingungen des BITKOM für Dienstleistungen \(DL BITKOM\)](#).

Datenverarbeitung

Soweit für die Leistungserbringung Zugang zu Ihren Produktivsystemen erforderlich ist muss dafür vorher eine Auftragsverarbeitungsvereinbarung geschlossen werden, welche den Umgang mit personenbezogenen Daten regelt. In diesem Fall bitten wir Sie, unsere Standardvereinbarung, abrufbar auf [unserer Website](#) zu prüfen, an den entsprechenden Stellen zu vervollständigen und mit Ihrer Bestellung unterschrieben zurückzusenden.